

### 특별기고

## COVID-19 이후 유통업체가 나아가야 할 방향

코로나19로 유통업계는 할 수 있는 것 없이 거의 무방비 상태였다고 해도 과언이 아닐 만큼 큰 어려움과 변화를 겪었다. 사회적거리두기 강화에 따라 오프라인 유통업체들의 부진이 특히 두드러졌다. 고객의 발길이 끊긴 매장에서 마케팅을 기획하거나 진행하는 것 자체가 의미 없어지고 온라인 쇼핑의 확산과 빠른 소비 패턴 변화 등으로 유통업체가 바뀌지 않으면 생존이 불가능하다는 인식이 빠르게 확산되어 갔다. 코로나19 이후 완전히 새롭게 변화된 시대를 맞이했다. 변화의 움직임에 유연하게 대처하여 시장을 선도할 수 있도록 모든 역량을 집중, 준비해 나아가야 할 시점이다.

그 첫 번째 준비해야 할 과제가 정보기술(IT)의 개발 및 경쟁력 확보이다. 산업통상자원부가 조사하는 산업별 매출 동향에 따르면, 2020년 상반기 주요 유통업체 매출 67조원 가운데 온라인이 46.3%였고, 2021년 상반기에는 매출이 75조원으로 2020년보다 12.1% 증가, 온라인 비중이 48%로 더 커졌다. 유통업계가 전자상거래(e커머스) 중심으로 재편되면서 정보기술(IT) 개발자 모시기에 앞다퉈 나서고 있는 이유일 것이다. 업계에서도 이를 반영하듯 많은 업체들이 세대교체를 앞둔 젊은 2세들 중심으로 온라인을 통한 고객과의 소통장구를 확보하기 위한 다양한 변화를 시도하고 있다.

두 번째는 물류 시스템 확충과 개선으로 유통채널과 상품 경쟁력을 넘어서 서비스와 직

결되는 물류가 유통업체의 경쟁력을 좌우할 것으로 전문가들은 판단하고 있다. 코로나 19 이후 배달과 물류 시스템을 갖춘 e커머스 업체들은 더욱 호황을 맞았다. 상품 구매 후 다음날, 심지어 그날에도 주문한 상품을 받는 시대다. 이제 소비자들은 PC와 스마트폰을 통해 편리한 온라인 유통을 이용한다. 이에 따라 대기업들 또한 서비스 강화를 위해 네이버는 CJ대한통운과 협력을 강화하고 쿠팡은 자체 배송(로켓배송)을 더욱 강화하고 있다. 결국 오프라인 물류거점의 효용이 더욱 커질 수밖에 없는 구조이며, 이에 따라 고객에게 안정적인 상품 공급 역량은 필수이다.

세 번째로는 홍보로써, 포스트코로나 시대가 도래하는 만큼 소비 트렌드가 급변하는 미래시장을 대비하기 위해 멀티채널 확대가 선택이 아닌 필수이다. 스마트폰을 기반으로 하는 1인 미디어인 SNS(유튜브 등)가 기존 영상매체(TV 등)와 인쇄 매체를 빠르게 대체하고 그 확장세는 폭발적이다. 해외의 경우 에미레이트 항공사는 할리웃 스타보다 인플루언서 1명이 9배의 광고효과를 거뒀다고 한다. 유튜브의 경우 구독과 알림이라는 적극적인 참여 형태로 나타나며 유튜브 이용자들은 평균 수십개의 채널을 구독하고 있다. 이러한 이용자들의 정보, 검색과 추천 알고리즘 통하여 선택적 노출이 아닌 선택 받은 노출을 통해 광고효과를 극대화 한다.



(주)동신툴피아 대표 김종현  
<rashku@dstoolpia.com>

결국 넘쳐나는 정보속에서 개인의 성향에 맞게 선택의 폭을 늘리는 것이 아니라 선택지를 줄여 사용자 경험을 포함한 원하는 정보를 적시에 제공하여 구매력을 높일 수 있다.

그러면 오프라인 매장의 대안이란 질문에 가성비를 기본으로 한 상품의 큐레이션(curation)이 필요하다. 그저 저렴해서만 얻을 수 있는 상품의 희소성과 가치 바로 큐레이션(curation)을 제공하여야 한다. 매장의 구성과 상품의 가치 등을 제공할 수 있는 기획과 디자인이 필요하다. 오프라인 유통업체들은 온라인 업체에서 얻을 수 없고 쉽게 모방할 수 없는 차별화를 고민하고 실행할 필요가 있다. 이것은 생존력을 갖춘 오프라인 매장의 필수 요건인 셈이다. 또한 매장을 방문하는 고객에게 체험, 참여 등 새로운 쇼핑 경험을 제공함으로써 방문 횟수나 구매 전환을 증가시키기 위한 다양한 노력을 동반해야 할 것이다.



이 운동은 대한민국 장래의 백년대계를 위하여 공산품의 원산지를 명확히 표기하고 공산품 제조업체의 번영과 발전을 위한 거국적 운동입니다.

수리를 맡기시면  
새 제품처럼

수리 전

1666-4546

개성테크노로지스(주) 수리센터



완제부 장기현님, 부산장애인기능대회 은상 수상



지난 6월 29일 열린 부산광역시장애인기능경기 대회에서 개성 완제부 장기현님이 나전칠기부문 은상을 수상하는 쾌거를 이뤘다.

해당 대회는 지급된 도안에 의거하여 자개를 세공하는 등 일련의 과정을 거치고 우수한 성적을 거두어야 입상할 수 있는 경기다. 장기현님은 이미 몇 차례 입상한 적이 있는 실력자로 2010년 전국 장애인기능경기대회에서 부산시 선수단으로 출전하여 목공예부문 1위를 차지하였으며, 2011년 제 8회 국제장애인기능올림픽대회에 국가대표로 출전하여 동메달을 획득한 바 있다.

케이비원 - 개성, 협력 강화

지난 8월 19일 (주)케이비원 김흥도 상무(왼쪽에서 두 번째)와 정철용 팀장(왼쪽에서 세 번째)이 개성을 방문하여 상생협력과 동반성장을 논의 했다. 이날 개성과 케이비원은 시장현황 및 판매정책을 점검하고 판매 활성화를 위해 서로 노력할 것을 다짐했다. 또한 개성은 공장견학을 통해 실제 리프팅마그네트와 맥베드 제조과정을 안내했고 잔류 검사, 흡착력검사 등 개성만의 철저한 품질 검사를 소개했다. 케이비원은 개성의 품질관리가 인상적이라며 영업사원들의 공장견학을 독려할 계획이라고 전했다.



개성은 앞으로도 고객 및 협력사에게 신뢰를 주기 위해 노력할 계획이며, 공장방문 프로그램을 통해 개성의 우수한 품질을 홍보할 예정이다.

사원동정

2021년 4월부터 개성의 새 식구로 경비실장 **제호영**님, 고객지원부 **이예린**님, 자재구매과/수리센터 **김혜정**님, 제품/자재 입출고 담당에 **김진우**님을 맞이하였다.

아울러 생산부에 채용사 하여 개성의 식구가 된 **권성근**님의 숙련된 역량을 기대해 본다.



녹산 47길은 개성의 직원과 그 가족을 비롯하여 독자 여러분의 투고를 기다리고 있습니다. 원고의 제목 및 내용에는 제한이 없으며, 분량은 워드 글자 10호 20줄 내로 제한합니다. 게재된 원고는 소정의 원고료가 지급되오니 본지 1면에 표시된 팩스번호 (051)831-9400나 이메일 [kaesung@ksmag.co.kr](mailto:kaesung@ksmag.co.kr)로 직접 투고 바랍니다.

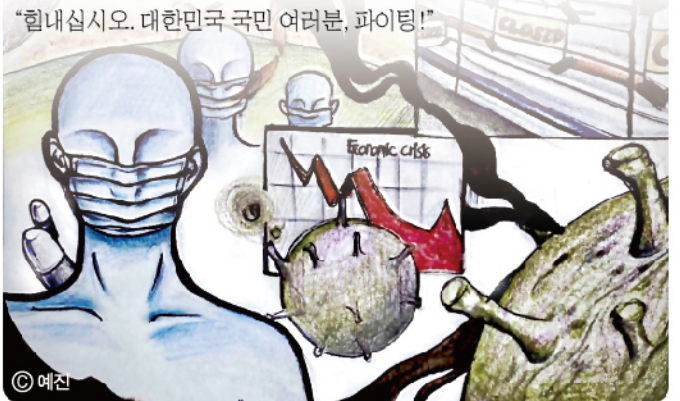
녹산 47길

코로나19 위기 극복은 “함께”

고객지원 부장 박성철

우리가 살아가는 동안에 위기는 누구나 찾아 올 수가 있다. 이것을 어떻게 이겨내고 극복해야 할지 정답은 없을 것이다. 위기는 개인적으로 올 수도 있지만 나 자신과 전혀 상관없이 사회 전반적인 경제위기로 올 수가 있다. 지금까지 살면서 두 번 정도 내 자신과 상관없는 경제위기가 왔다. 첫 번째 1997년 IMF위기는 달러 부족으로 인한 외환 위기이며, 두 번째 2008년 금융위기로 전 세계 경제위기로 모든 사람들이 힘든 시간을 보냈다. 현재 코로나19는 종전의 경제위기와는 달리 바이러스 감염 질병으로 인해 전 세계 사람들이 고통 및 사망에 이르고 있다. 그리고 코로나19가 세계적 대유행으로 전세계 경제까지 마비 시키고 있어 지난 두 번의 경제위기와는 전혀 다르다고 이야기를 하고 있다. 코로나19로 인하여 얼마 전까지 전세계 회사들이 공장을 부분적으로 가동을 하였다. 현재는 점차 가동을 늘려 가고 있으나 이전처럼 가동을 하려면 많은 시간들이 필요할 것이다. 공장 가동율이 현저히 줄어들면서 점점 일자리는 줄어가고 실업자가 늘어나고 있다. 국내에서 내수시장 침체로 인한 생산 감소, 설비투자 감소로 인한 경제 침체가 발생 되었다. 회사마다 매출이 반토막으로 줄고 수출은 계속 감소를 하고 있다. 특히 직접적인 영향을 받은 업종은 최대 2~3개월씩 무급 휴가를 실시하는 회사들도 있다. 얼마 전 7월부터 시행하는 주 52시간제를 전면 시행하여 중소기업들은 근무시간 단축으로 생산성 감소 및 납기 차질로 인하여 공급에 문제가 발생 할 것으로 생각한다. 코로나19로 인하여 안타까운 것은 중소기업

일부 제조업체는 공장문을 닫고 소상공인들 마저 가게를 폐업을 하고 있다. 현재 진행 중인 코로나19가 언제 끝날 지는 모르지만 우리가 이 위기를 어떻게 견디며 극복을 할 수 있는지 생각을 해야 한다. 원론적인 이야기겠지만 이 위기를 극복하기 위해서는 우리가 모두가 함께 고통을 분담해야 한다고 생각한다. 회사의 일방적인 결정 보다는 노사간 공감대를 바탕으로 함께 우리 모두가 한마음이 되어 이 위기를 좋은 기회로 만들어 더 좋은 세상 행복한 삶을 맞이 할 수가 있지 않을까 하는 작은 바람이다. 끝으로 코로나19가 하루 빨리 종식이 되어 이전의 일상생활로 되돌아 갔으면 한다.



© 예진



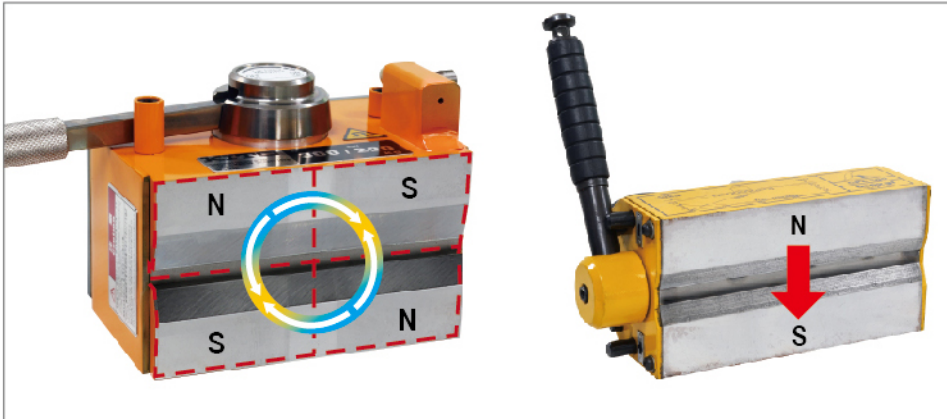
# 슈퍼맥 R75의 우수성 ... 세계적 수준의 품질 경쟁력

중전의 회토 자석을 사용한 수동 영구자석식 리프팅 마그네트 시리즈의 슈퍼맥이 최근 리뉴얼 되었다. 전체 기종이 평판-환봉 모두 대응 가능한 겸용 모델로 최소 80kg부터 최대1600kg까지 총 7종으로 구성 되었고 중전의 평판-환봉 겸용 모델에서 전체적으로 흡착력을 높이면서 환봉의 흡착력을 평판 대비 타사 제품들은 50%이지만 75% 수준으로 설계 된 슈퍼맥 R75(이하 R75)를 출시 하게 되었다. 지금부터 R75의 주요 특징을 살펴 보자.

## 1. 확실한 안전 잠금장치

일 방향 핀 방식이나 플라스틱 재질의 고정장치 핸들부의 핀 방식 그리고 갈고리 방식에 비해 당사는 금속 재질로 레버와 별개로 케이스에 설치된 이 방향 고정방식을 채택하여 안전성이 높으며 작업자의 실수 및 외부 충격에 대해 절대적 안전함을 보장한다. 또한, 확실한 ON-OFF 동작으로 잠금 장치에 부하를 주지 않고 자립할 수 있도록 설계되어 있다. 따라서 잠금장치의 파손이 발생하여도 레버의 직접적인 충격이 없다면 ON 상태를 유지 할 수 있다.

### ▼ 슈퍼맥R75(왼쪽)와 타사 제품 흡착면 극성 비교



## 2. 흡착면 4극 형성

타사의 제품은 흡착면이 2극이지만 R75는 N극에서 S극으로 찾아 들어가는 자력선의 형성이 크로스 형태의 네 방향으로 4극이며 2극의 단 방향보다 얇은 철판의 흡착에서도 흡착력을 극대화 할 수 있는 구조로 이루어져 있다. 따라서 R75시리즈는 자극 수 2극에 비해 효율적이고 견고한 흡착력이 가능하다. 참고로 중국 제품의 약 90%는 자극 수가 2극으로 되어 있다.

## 3. 잔류 흡착력이 제로에 가깝다

R75는 잔류자기 맞춤 작업이 가능한 구조로 설계 되어 있으며 조립의 마지막 단계에서 잔류 맞춤 작업을 실시하고 흡착력 시험 후에 시편으로 다시 한번 잔류자기 검사를 하여 문제가 있는 제품은 재조정 작업을 거치는 시스템으로 되어 있다. 따라서 모든 개별 제품은 잔류 흡착력이 최소가 될 수 있도록 맞춤 생산하고 있다.

## 4. 편리한 환봉 흡착 방향

타사 제품은 본체 무게 중심에서 레버가 멀리 떨어져 있어서 레버의 조작에 의해 제품 자체가 회전하기 쉬우며 레버 또한 환봉의 길이 방향의 직각으로 위치하여 안정된 자세로 ON-OFF 하기 불편하지만 R75는 본체 무게 중심에서 레버가 가깝고 레버의 방향은 환봉의 길이 방향과 나란하여 안정된 자세로 ON-OFF 할 수 있어서 쉽고 편리 하다.

## 5. 가볍고 부드러운 레버 회전력

독자적으로 설계한 지름이 크고 두께가 얇은 디스크 회전 자석 사용으로 지름이 작고 긴 봉 회전 자석을 사용하는 타사 회사 제품 보다 쉽게 ON-

OFF가 가능하며, 환봉과 같이 접촉 면적이 작거나 두께가 얇은 운반물의 경우 회전력에서 차이가 많이 발생한다.

## 6. 전체 수리가 가능한 제품

외부의 부품뿐만 아니라 내부의 영구자석까지 분해 조립이 가능하여 수리를 통한 부품 교체가 가능하다. 단, 내부 수리는 중대한 안전 사고의 위험으로 전문 담당자에 의해서만 해야 한다.

## 7. 사람과 환경을 위하여

작업자의 안전을 위한 최적의 명판과 친환경 제품을 생산하기 위해 페인트 및 전체 부품을 6대 유해 물질에서 안전한 재질로 변경하여 믿고 사용할 수 있는 제품으로 제작하고 있다. 6대 유해물질-수은(Hg), 납(Pb), 카드뮴(Cd), 육가크롬(Cr+6), 폴리브롬화 비페닐(PBBs), 폴리브롬화 비닐(PBDEs).

## 8. 품질에 대한 자신감

R75에 사용되는 핵심 부품인 극판은 포스코 JIS G3101 SS400 규격 철판을 사용하고 하중을 유지하는 볼트는 국제 표준 기구 규격인 ISO 또는 미국기계 학회 규격인 ASME에 맞는 규격품을 사용하고 있다. 그 외에 안전에 영향을 줄 수 있는 소재 및 제조상에 발생할 수 있는 불량은 전수 검사를 통한 흡착력 시험으로 확인하고 있다. 공인인증기관에서 검증된 흡착력 시험기를 보유해 전체 모델의 포장 출고 전 개별 흡착력 테스트를 실시하여 확실한 안전을 3배의 품질로 생산물배상책임보험에 가입 했으며 품질보증기간 10년을 보증한다. 또한, 제품의 제조 일련번호를 검색하면 언제든 흡착력 기록을 확인할 수가 있다. 연구개발부

### ▼ 슈퍼맥R75(위)와 타사 제품의 스위치레버 비교



# 신제품 맥베드 MB\_D(Dual) 시리즈 출시

## 제품 개발 배경

산업현장에서는 가공을 하기 위해 다양한 종류의 공작기계들이 있다. 금속 절삭기계는 밀링머신(수평형/수직형/플래너밀러), 머시닝센터(수평형/수직형/문형), 수평형보링머신(테이블형/플로어형) 등 대표적인 공작기계이다.

현재 전기를 전혀 사용하지 않고 컨트롤기가 필요 없는 영구자석식 가공물고정대 MAGBED는 사용자들부터 호응을 얻어 가공업체에서 많이 사용하고 있는 추세이다. 최근 공작기계는 갈수록 대형화 되어 대형 가공물을 고정하는데 전통적인 클램프 방식에 한계를 느끼고 있다는 것을 최종 사용자들 부터 전해 들어 당사는 기존 MB와 MB\_D 유형 제품을 활용하여 대형 가공물을 편리하게 클램핑 할 수 있도록 현장에서 실제로 적용 후 신모델들을 출시하게 되었다.

## MB\_D(Dual) 시리즈 제품 특징 및 장점

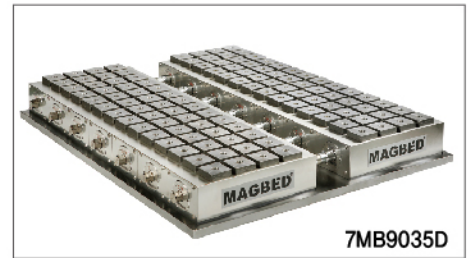
첫째, 대형가공물을 고정하는데 적합하며 가공물 크기와 형상에 따라 적합한 수량을 배열하여 사용할 수 있어 비용을 크게 줄일 수 있다. 둘째, 모듈 사양을 선정 후 콘넥터가 연결 및 분리가 되어 다양하게 크기의 가공물을 고정 할 수가 있어 확장성이 높고 작업성이 매우 우수하다. 특히, 전기선 설치가 필요 없으므로 XY축 방향에 상관 없이 작업자가 적재적소에 배치, 사용 가능하다.

## 적용 사례

2년 전 충남 당진에 위치한 SJ사의 플래너밀러(테이블크기 : 3600X1000mm)에 전자척(1400X700mm) 2대를 사용 중 잦은 컨트롤 고장 및 자력 감소의 문제로 방문하여 맥베드를 소개하였다. 기존 제품들은 대형화 제품의 제작이 어려웠지만

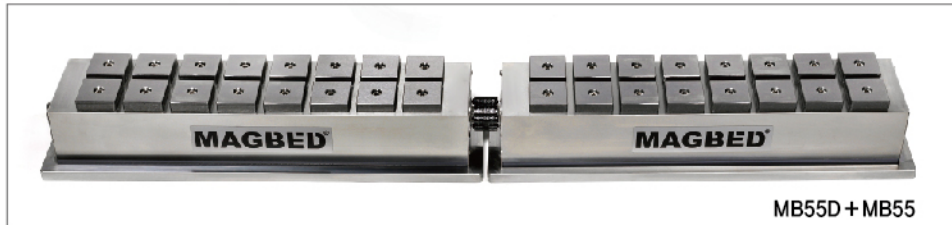


▲ MB40D + MB40

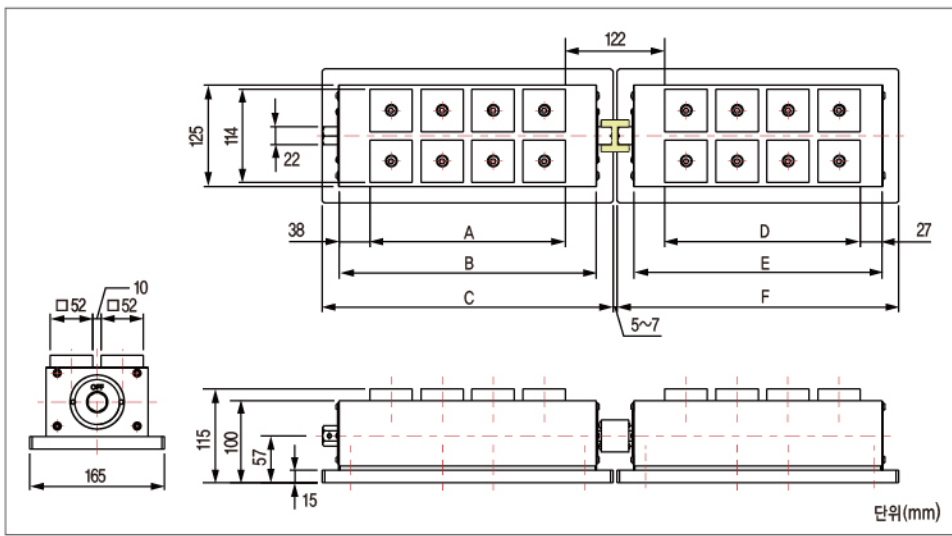


7MB9035D

## ▼ 맥베드 듀얼 + 맥베드, 도면 및 유형



MB55D + MB55



MAGBED DUAL					보호 블록수	MAGBED				
유형	크기(mm)			표준가격		유형	크기(mm)			표준가격
	A	B	C			D	E	F		
MB35D	240	316	356	990,000	8	MB35	240	305	345	860,000
MB40D	302	378	418	1,160,000	10	MB40	302	367	405	1,040,000
MB45D	365	441	481	1,380,000	12	MB45	365	430	470	1,260,000
MB50D	427	503	543	1,600,000	14	MB50	427	492	530	1,480,000
MB55D	490	566	606	1,820,000	16	MB55	490	555	593	1,720,000

맥베드는 조립식 분할구조로 되어 있는 모듈을 활용하여 Dual Controls(이중조정장치)방식으로 7MB9035D(915X757mm) 2대를 특별맞춤 제작해 납품 하였다. 현재 현장에서 잘 사용을 하고 있다고 한다.

그리고 충남 예산 소재 ㈜리빙키친 업체에서 생산하는 제품을 직접 금형제작을 하여 가공물 고정대 맥베드를 선정하기 위해 개성 본사에 방문을 하였다.

맥베드 선정 시 가공물 크기가 다양하게 있어 제품의 활용도를 극대화 하기 위해 담당자와 공작기계 정보 및 가공 조건을 기술 공유를 통해 최상의 제품을 선정하였다. MB40D+MB40은 모듈을 활용하여 Dual Controls(이중조정장치)방식으로 특별 맞춤 제작한 모델이다.

두가지 적용사례를 통해 맥베드의 모듈을 이용한 Dual Controls(이중조정장치)방식은 대형가공물에 적합하며 다양하게 활용을 하고 있다는 것은 알 수가 있었다.

생산공정마다 개개인의 요구하는 제품이 다르기에 제품 구입전 전문가와 상담 및 제조공장 견학, 제품 시험 운영을 권장한다. 제품 선정은 맥베드 전문 취급점 혹은 본사 맥베드 사업부(☎051-831-7060)에서 가능하며 [www.magbed.kr](http://www.magbed.kr)에서 참고 할 수 있다.

고객지원부



# 일본 시장 점유율 1위 새로워진 슈퍼맥 R75 시리즈

SPM-300/220, SPM-500/360 출시!



유형	정격흡착능력 (kg)		크기 W X L X H (mm)	무게 (kg)
	평판	환봉 / 지름 (mm)		
SPM-160/120	160	120/φ160	118 X 77 X 179	8
SPM-300/220	300	220/φ200	164 X 97 X 179	15
SPM-500/360	500	360/φ200	204 X 113 X 220	25
SPM-800/600	800	600/φ300	262 X 117 X 265	40
SPM-1000/750	1,000	750/φ300	283 X 127 X 309	54
SPM-1600/1200	1,600	1,200/φ460	364 X 145 X 380	101
SPM-2000	2,000	-	283 X 245 X 345	104
SPM-3000	3,000	-	283 X 373 X 345	152

## 품질보증기간 10년

평판 대비 환봉흡착력 70%로 성능 극대화  
전 제품 100% 흡착력 전수검사  
4개의 자극으로 견고하게 흡착  
부드럽게 회전하는 스위치 레버  
엄격한 3 : 1의 안전율 (흡착력 시험성적서 동봉)



연장그립

## 초강력, 안전성, 편리성 슈퍼맥 MAX

모든 슈퍼맥 유형에 한해  
고객등록을 하시는 구매 고객분들께  
스타박스 기프트콘을 드립니다.



※ 자세한 내용은 홈페이지 참고 및 카카오톡채널(개성테크노로지스)로 문의바랍니다.



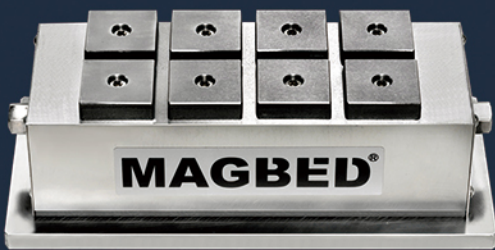


# 양방향 맥베드 MB\_D(Dual) 시리즈 출시



## “전자척보다 혁신적인 영구자석식 고정대”

전기 사용이 불필요함으로 컨트롤기 없이 설치 간편  
72시간 이내 신속한 납품 가능 및 5년간 품질 보증  
모듈조립식으로 필요 시 쉽게 확장 및 분리 사용 가능



MB35D

12월 31일까지 고객등록을 하시는  
맥베드 구매 고객분들께  
상품권 3만원 기프티콘을 드립니다.



고객 등록

※ 자세한 내용은 4면과 홈페이지에서 제품 정보를 참고바랍니다.

